

zakázka číslo : 03/2024

objednatel : Povodí Labe, státní podnik
závod Roudnice nad Labem
Nábřeží 311
413 01 Roudnice nad Labem

okres : Mělník

kraj : Středočeský

stavba : 28 VD Dolní Beřkovice, obnova dolních vrat MPK
číslo akce: 139251005

C. Situační výkresy

stupeň dokumentace : ZPD
datum : červen 2025

paré :

C. Situační výkresy

C.1. Situační výkres širších vztahů

Viz samostatný výkres – SITUAČNÍ VÝKRES ŠIRŠÍCH VZTAHŮ
č.v. A3 – 046 – C.1

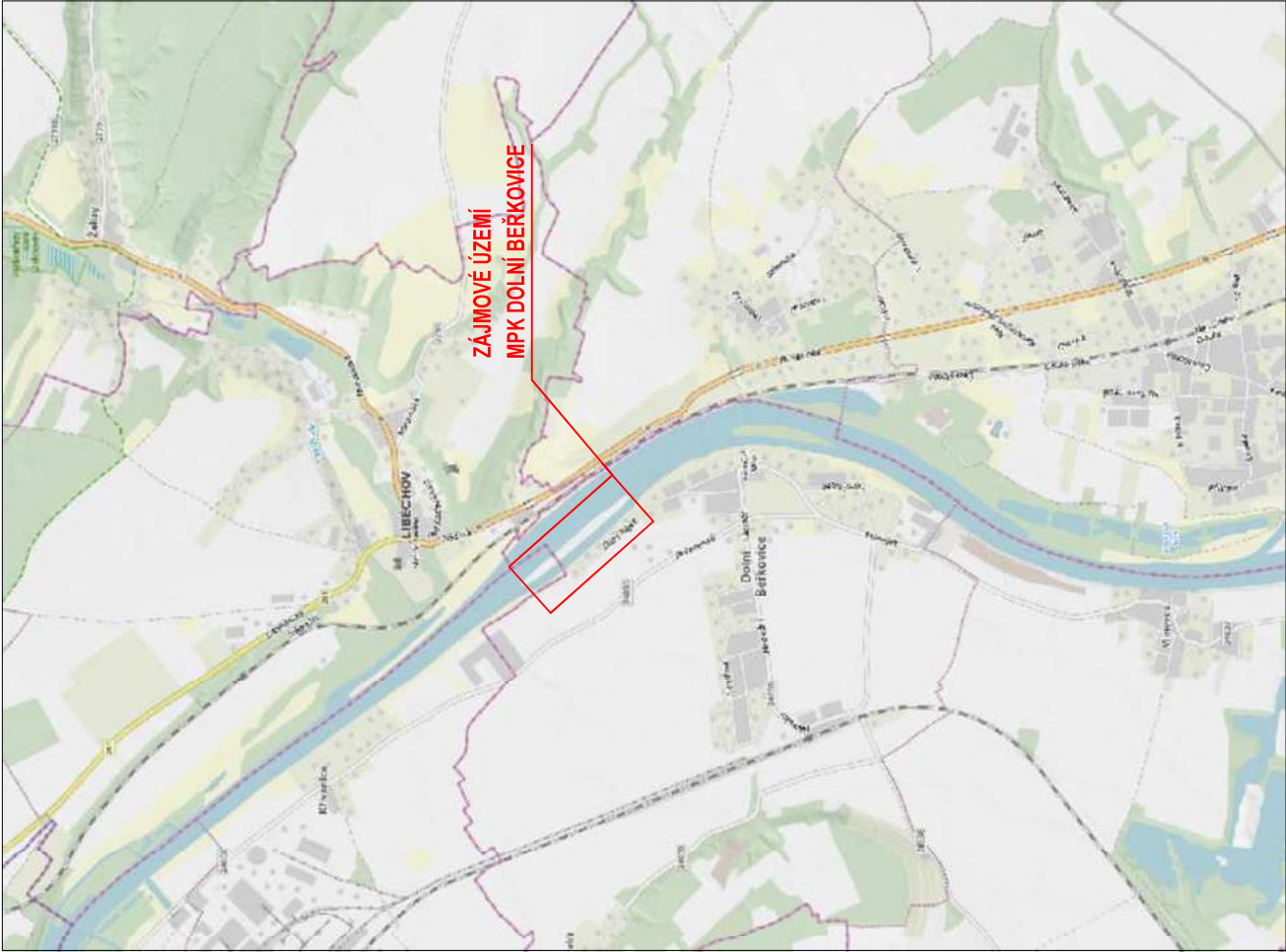
C.2. Katastrální situační výkres

Viz samostatný výkres – KATASTRÁLNÍ SITUAČNÍ VÝKRES
č.v. A2 – 046 – C.2a; A2 – 046 – C.2b

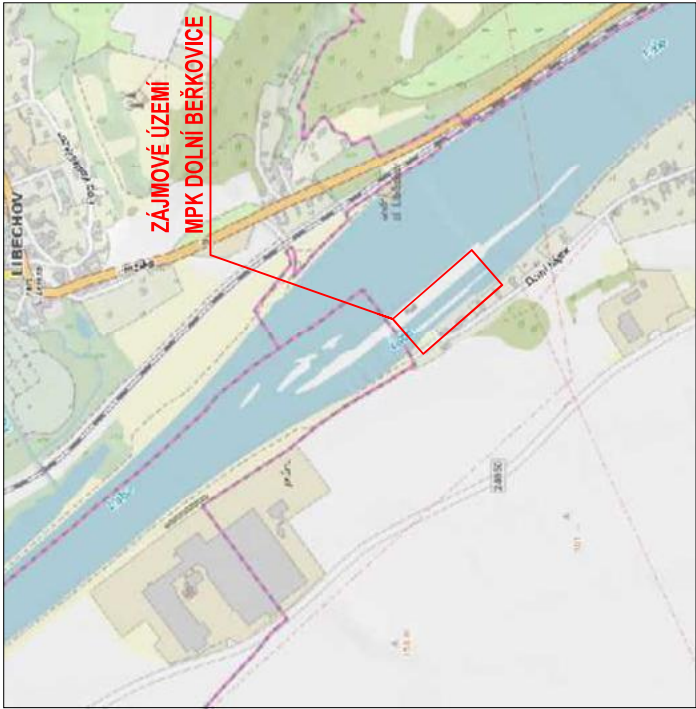
C.3. Speciální výkresy


Viz samostatný výkres – SITUAČNÍ VÝKRES ŠIRŠÍCH VZTAHŮ
č.v. A3 – 046 – C.4a; A3 – 046 – C.4b

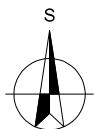
1:25 000



1:10 000



Měřítiko 1:X 	Kreslil FIALA	Kontroloval	Schválil	Akce 28 VD Dolní Beřkovice, obnova dolních vrat MPK
	Datum 6/2025	Kusovník	Stupeň ZPD	
AW-DAD, s.r.o.		Název SÍTUAČNÍ VÝKRES ŠÍŘŠÍCH VZTAHŮ		
		Číslo výkresu A3 - 046 - C.1		



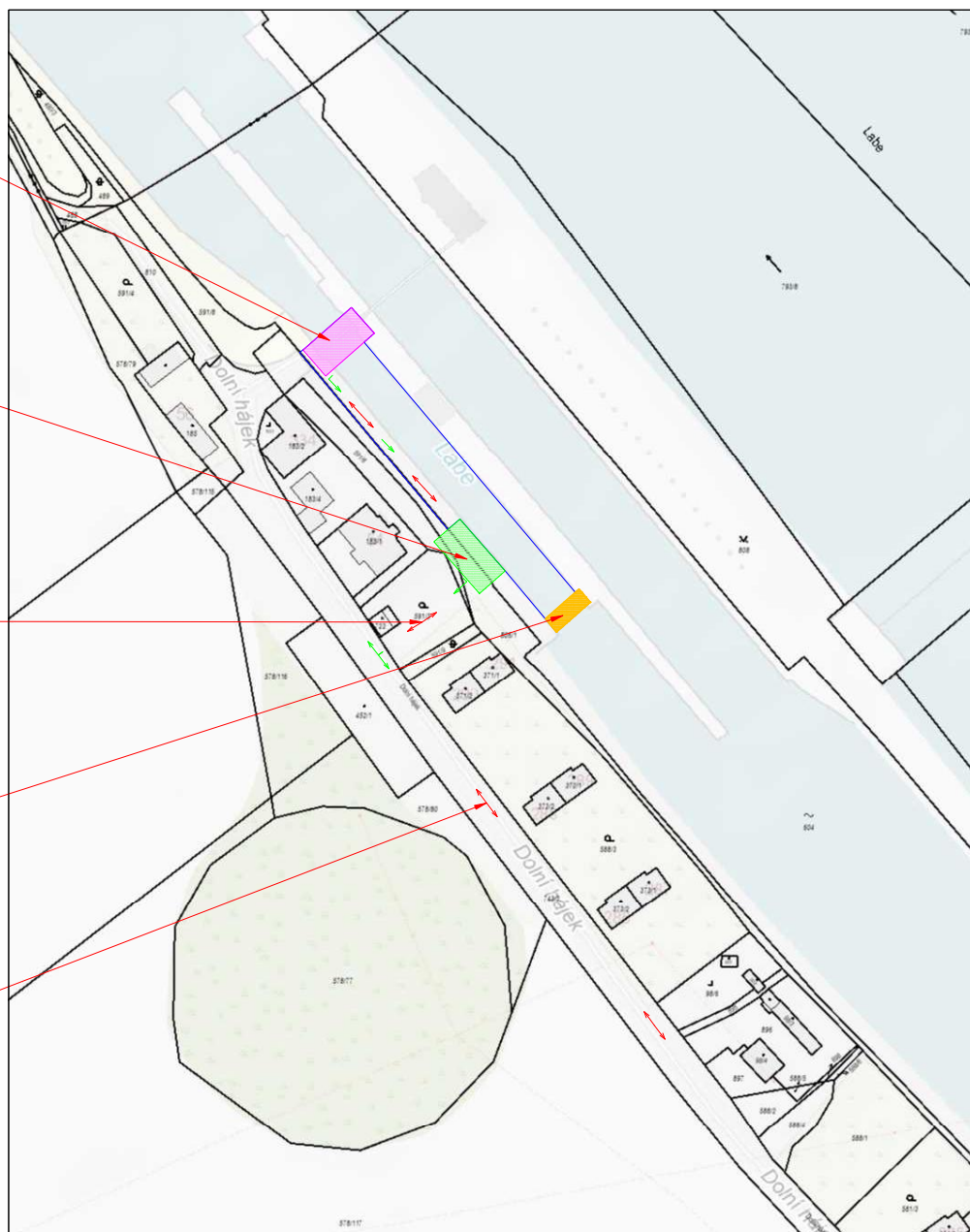
Hranice řešeného území:
Prostor obnovy vybraných technologických
částí MPK Dolní Beřkovice:
PS 1 Vzpěrná vrata DO
- část technologická
- p.č. st. 604 (zast. plocha a nádvoří,
stavba k plavebním účelům)
- p.č. 806/1 (jiná plocha, ostatní plocha)

Vymezení prostoru ZS (10x20m)
- dočasný zábor 200m²
- vytyčovací páska nebo označení obvodu
značkovacem na povrchu pláta PK
- parkoviště stavby, překladiště materiálu,
kontejner, mobilní WC, ...
- p.č. 806/1 (jiná plocha, ostatní plocha)
- p.č. 591/6 (manipulační plocha, ostatní plocha)

Stávající přístupová cesta v areálu VD
s betonovým povrchem
- příjezd a přístup ke stavbě, staveništi,
ZS, zahrazenému prostoru MPK
- p.č. 591/3 (zahrada)

Hranice řešeného území:
Prostor obnovy vybraných technologických
částí MPK Dolní Beřkovice:
PS 1 Horní klapková vrata
- část technologická
- p.č. st. 604 (zast. plocha a nádvoří,
stavba k plavebním účelům)

Stávající místní komunikace
s živiným povrchem
- příjezd a přístup ke stavbě, staveništi,
ZS, MPK
- p.č. 727/9 (silnice, ostatní plocha)



Poznámka:

- řešení vegetace: při provedení opravy vybrané technologické části VD nedojde k odstranění dřevin, podléhajících povolení k vykácení
- okótované odstupy staveb: jedná se o opravu stávajících konstrukcí, odstupy staveb se nemění
- napojení stavby na technickou a dopravní infrastrukturu zůstává původní
- odstupové vzdálenosti včetně vymezení požární nebezpečných prostorů: pro opravu vybrané technologické části VD není nutné řešit požární bezpečnostní řešení, ani vymezit požárně nebezpečné prostory

Nové úpravy :



Plocha zařízení staveniště
(bude využit stávající povrch po dokončení stavby se
uvejde do původního stavu)



Ohraničení pracoviště - staveniště



Prostor obnovy vybrané technologické části
MPK Dolní Beřkovice
PS 1 Vzpěrná vrata DO
- část technologická



Ohraničení staveniště



Prostor obnovy vybrané technologické části
MPK Dolní Beřkovice
PS 1 Horní klapková vrata
- část technologická

Legenda :

Hranice parcel

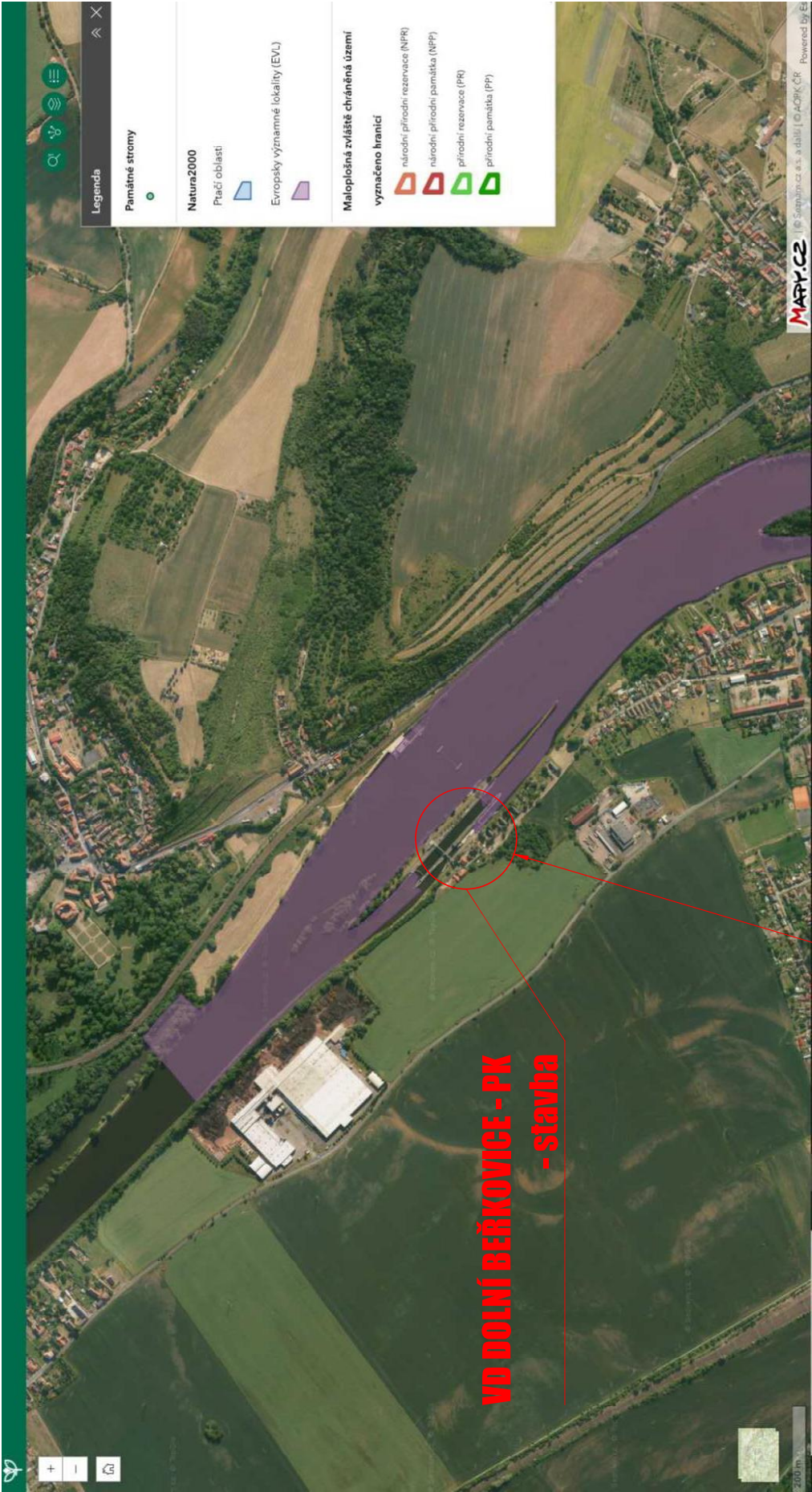
Stávající komunikace a
zpevněné plochy

Vodní hladina

Přístupová cesta na
staveniště

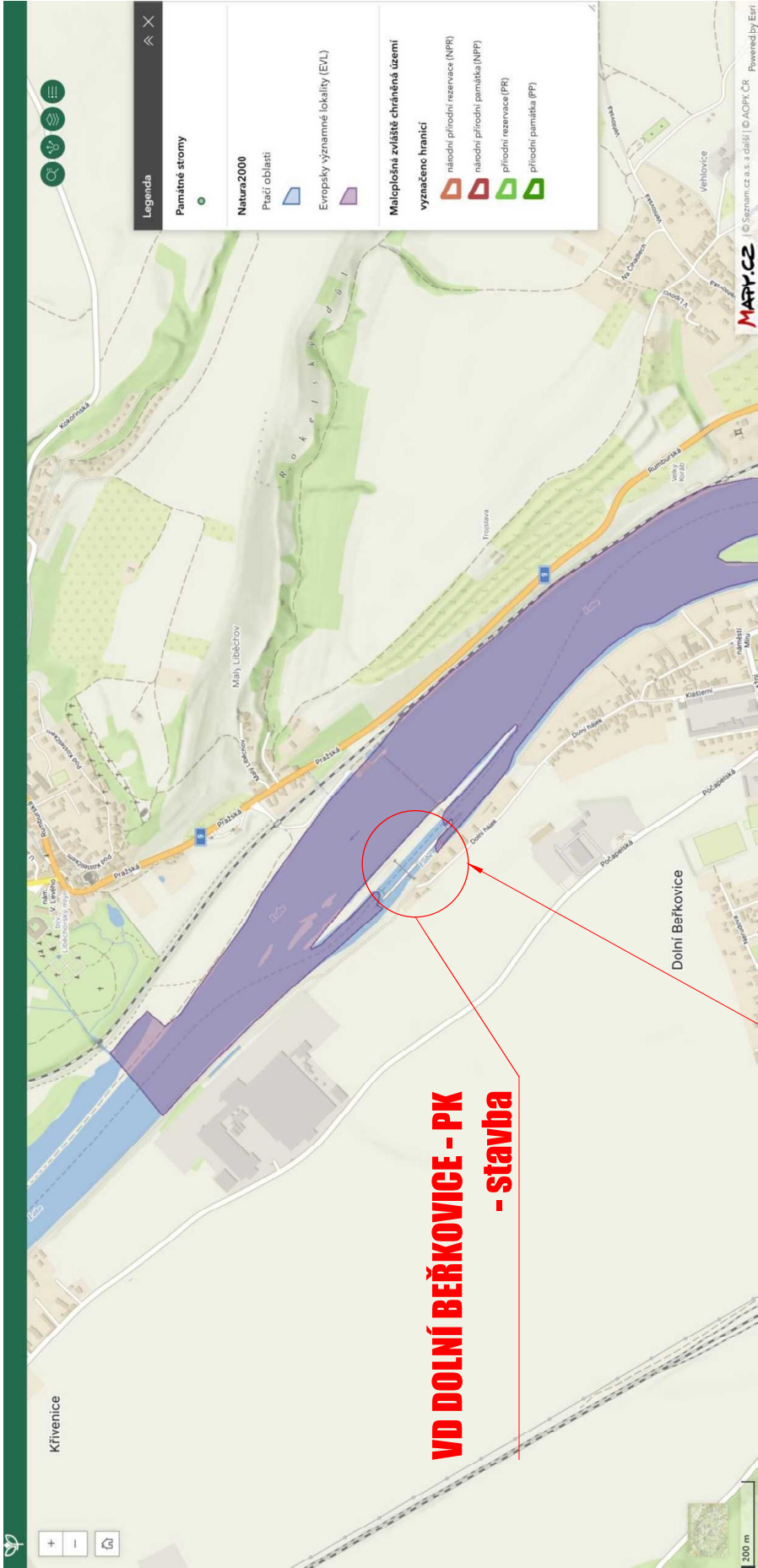
Úniková cesta

Měřítka 1:1000	Kreslil FIALA	Kontroloval	Schválil	Akce 28 VD Dolní Beřkovice, obnova dolních vrat MPK
	Datum 6/2025	Kusovník	Stupeň ZPD	
	Investor Povodí Labe, státní podnik			
AW-DAD, s.r.o.		Název KATASTRÁLNÍ SITUAČNÍ VÝKRES	Číslo výkresu A2 - 046 - C.2b	



VD D. BEŘKOVICE - PK
- stavba

Měřítko 1:X	Kreslil PERNICA	Kontroloval	Schválil	28 VD Dolní Beřkovice, obnova dolních vrat MPK	
	Datum 6/2025	Kusovník	Stupeň ZPD	Investor	Povodí Labe, státní podnik
	Název SPECIÁLNÍ SITUÁČNÍ VÝKRES - SOUSTAVA CHRÁNĚNÝCH ÚZEMÍ NATURA 2000			Číslo výkresu A3 - 046 - C.4a	
	AW-DAD, s.r.o.				



**VD DOLNÍ BEŘKOVICE - PK
- stavba**

**VD D. BEŘKOVICE - PK
- stavba**

Měřítko 1:X	Kreslil PERNICA	Kontroloval	Schválil	Akce 28 VD Dolní Beřkovice, obnova dolních vrat MIPK
	Datum 6/2025	Kusovník	Stupeň ZPD	
	Název SPECIÁLNÍ SITUAČNÍ VÝKRES - SOUSTAVA CHRÁNĚNÝCH ÚZEMÍ NATURA 2000			
	AW-DAD, s.r.o.			
Investor Povodí Labe, státní podnik				Číslo výkresu A3 - 046 - C.4b